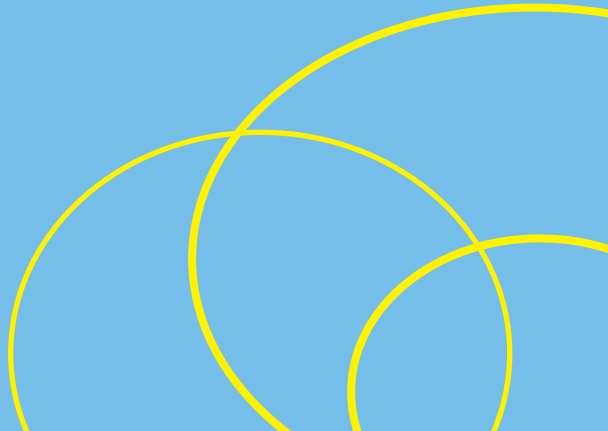


LUND

Samhällsorientering

för dig som är ny i Sverige



Samhällsorientering är en kurs om det svenska samhället, för dig som är ny i Sverige. Du får kunskaper om dina rättigheter och skyldigheter, om svensk demokrati och om hur det svenska samhället är organiserat.

Kursen är gratis och ger dig viktig information – för en bra start i Sverige!

Kursens innehåll

- **Att komma till Sverige**
- **Att bo i Sverige**
- **Att försörja sig och utvecklas i Sverige**
- **Individens rättigheter och skyldigheter**
- **Att bilda familj och leva med barn i Sverige**
- **Att påverka i Sverige**
- **Att vårda sin hälsa i Sverige**
- **Att åldras i Sverige**

Kursen hålls på ditt modersmål eller annat språk som du kan. Det kommer att finnas tid för dig att ställa fråga och diskutera. Hela kursen omfattar 60 timmar.



Vem får gå kursen?

Samhällsorienteringen är för dig som är ny i Sverige och

- har en etableringsplan från Arbetsförmedlingen
- eller är anhöriginvandrare (inte medborgare i EES- land/ Schweiz, gymnasieestuderande, arbetskraftsinvandring, gäststuderande/gästforskare).

Är du osäker på om du har rätt att delta i en kurs i samhällsorientering får du gärna ringa oss och fråga (kontaktuppgifter på baksidan).

A map of Sweden with a teal glow, showing regional boundaries. A black arrow points from the text 'Välkommen till Lund!' to the location of Lund in the southern part of the country.

**Välkommen till
Lund!**

Anmälan

Vill du delta i en samhällsorientering
eller få mer information, skriv eller ring:

Socialförvaltningen, flyktingenheten
Box 1255
221 05 Lund

Telefon: 046-359 77 76

Mer information

Du kan också ta direkt kontakt med vår
samordnare för samhällsorienteringen

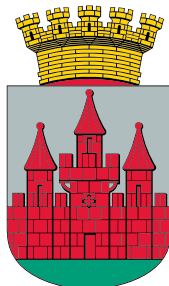
Julia Kumbaro

Telefon: 046-359 52 89

E-post: julia.kumbaro@lund.se

Besöksadress flyktingenheten

Socialförvaltningen, Kristallen, Brotorget 1, Lund



LUND