



Miljöinsp Catharina I-dotter Dahlström
tel 046-355274
e-post catharina.dahlstrom@lund.se

LUFTEN I LUND – MAJ 2006

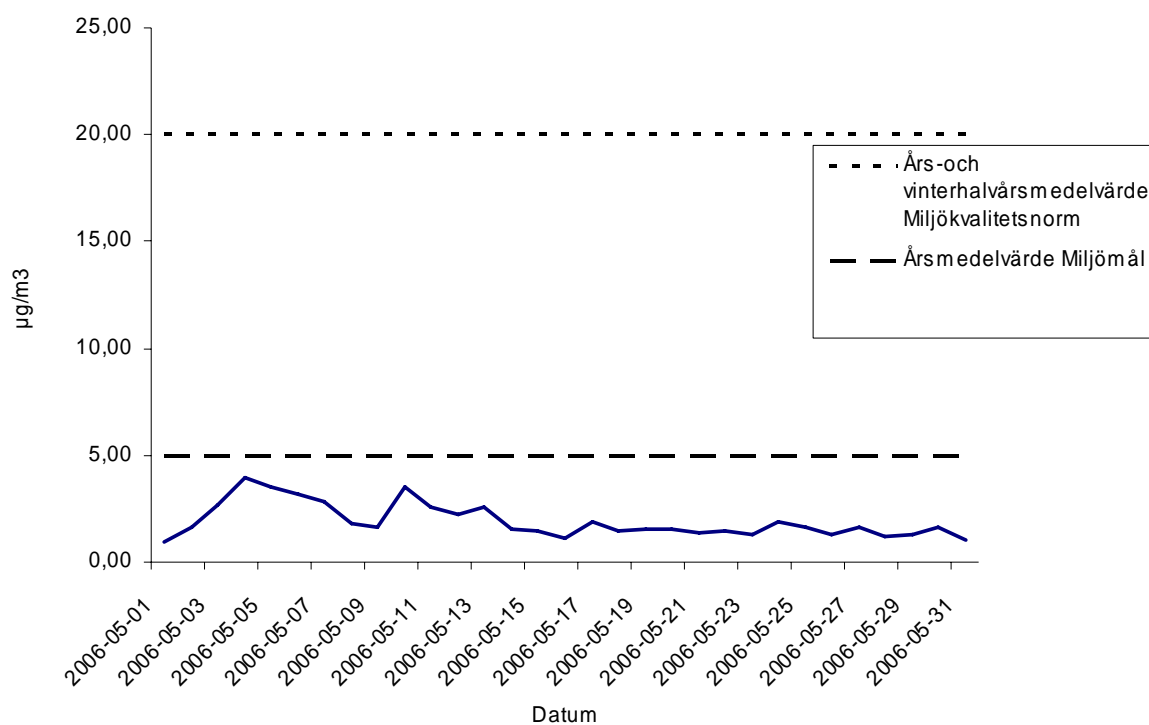
Sammanfattning

- **Svaveldioxid**
De uppmätta halterna av svaveldioxid ligger under både miljömålets årsmedelvärde ($5\mu\text{g}/\text{m}^3$) och miljökvalitetsnormens vinterhalvårsmedelvärde och -årsmedelvärde ($20\mu\text{g}/\text{m}^3$).
- **Kvävedioxid**
Kvävedioxidhalterna har varierat under månaden men inga värden överstiger miljökvalitetsnormens dygnsmedelvärde ($60\mu\text{g}/\text{m}^3$) eller årsmedelvärde ($40\mu\text{g}/\text{m}^3$). Under någon dag i början av maj låg värdena över miljömålets årsmedelvärde ($20\mu\text{g}/\text{m}^3$).
- **Ozon**
Ozonhalterna var onormalt höga i början av maj med fint väder som gav hög solinstrålning kombinerat med östliga vindar som förde in mycket smutsig luft. Detta medförde att halterna överskred EU-direktivet och miljömålet ($120\mu\text{g}/\text{m}^3$). Halterna sjönk sedan ned till en mer normal nivå för månaden.
- **Bensen**
Bensenhalterna påverkades också av de smutsiga luftmassorna i början av maj och miljökvalitetsnormens årsmedelvärde ($5\mu\text{g}/\text{m}^3$) överskreds. När det gäller IMM:s långtidsmedelvärde för livstidsexponering, ligger nästan alla mätvärdena över denna gräns ($1,3\mu\text{g}/\text{m}^3$).
- **PM10**
PM10-halterna varierar kraftigt under månaden och både miljökvalitetsnormens dygnsmedelvärde ($50\mu\text{g}/\text{m}^3$) och miljökvalitetsnormens årsmedelvärde ($40\mu\text{g}/\text{m}^3$) överskreds då de smutsiga luftmassorna drog in från öster i början av maj månad. Resten av månaden uppvisade betydligt lägre halter som låg under miljökvalitetsnormens dygnsmedelvärde och miljökvalitetsnormens årsmedelvärde.

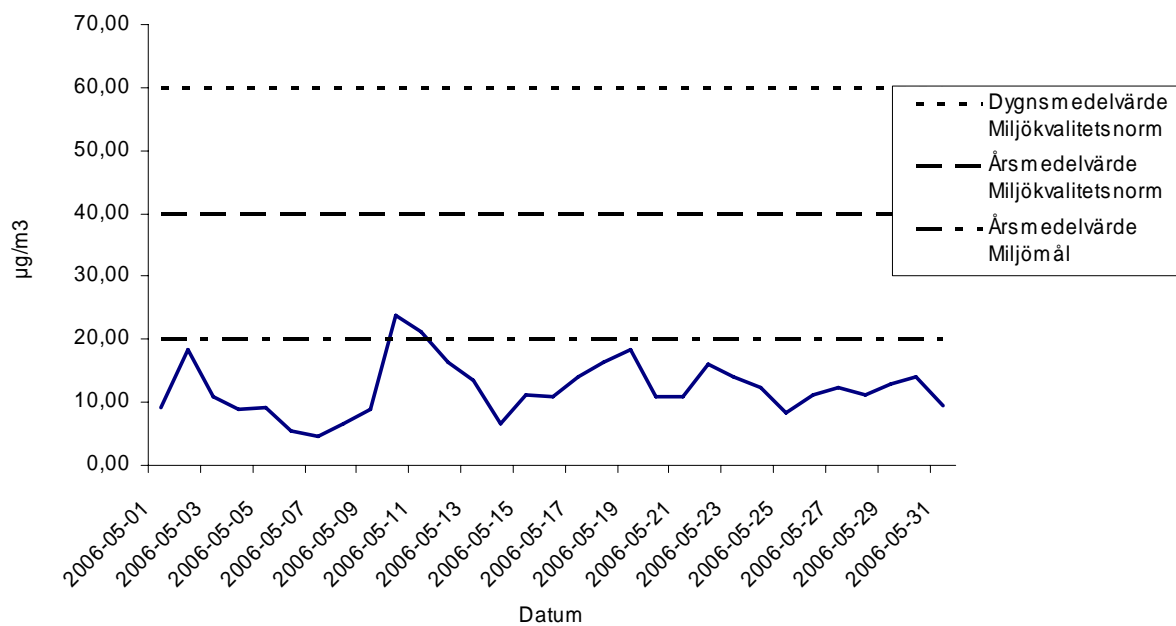
Observera att mätningarna sker i taknivå och att värdena i gatumiljön kan vara högre.

Mätresultat

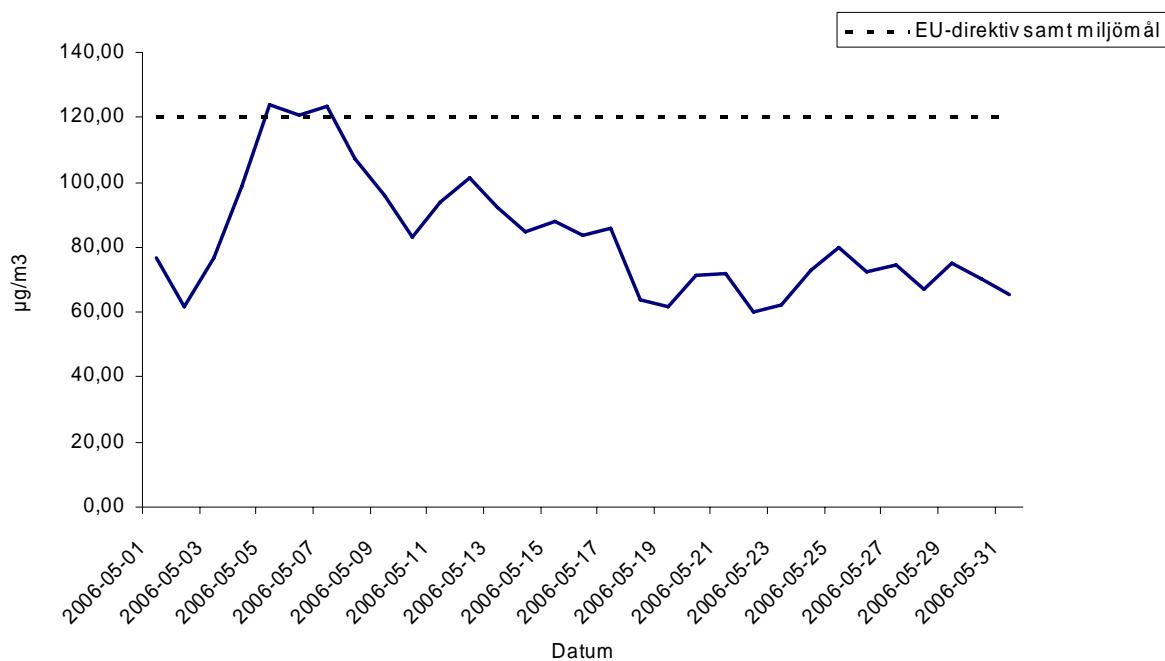
Svaveldioxid maj 2006



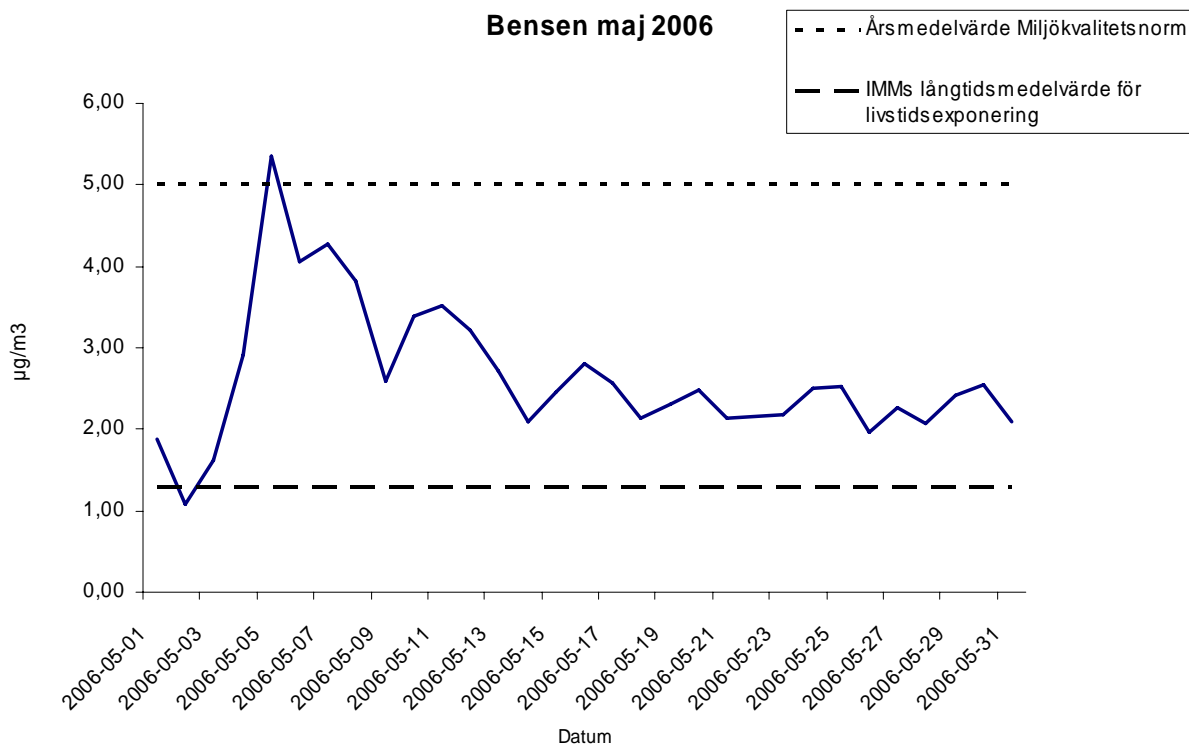
Kvävedioxid maj 2006

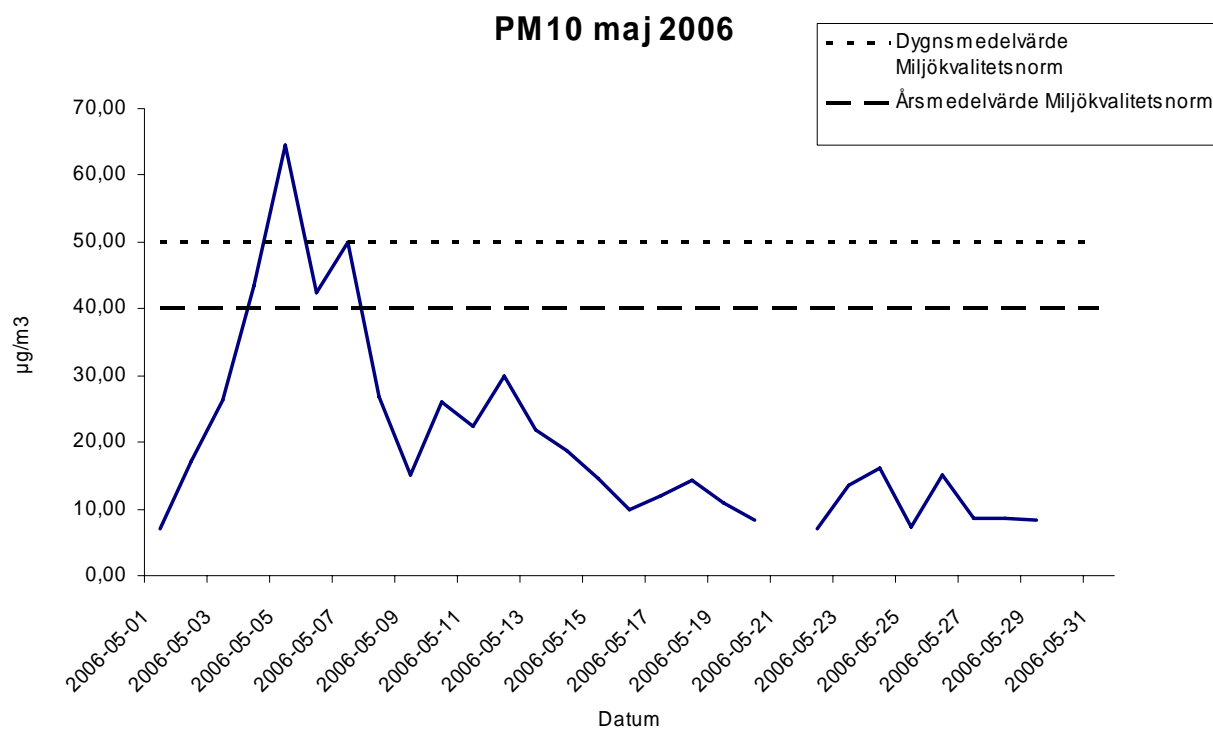


Ozon maj 2006



Bensen maj 2006





MILJÖFÖRVALTNINGEN

Catharina I-dotter Dahlström
Miljöinspektör